



## Rullatori con rullo di metallo duro DREX®-TOOLS serie 90 per torni CNC

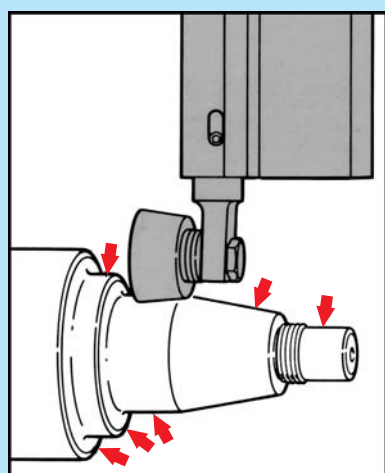


- Riducono i costi eliminando lavorazioni di ripresa per la finitura
- Adatti per la maggior parte dei torni CNC
- Economici data la lunga vita del rullo di metallo duro
- Producono alta qualità del grado di finitura della superficie compreso fra 0,13 e 0,20  $\mu\text{m}$ .

Ecco ora un utensile per la rullatura di tutte le superfici esterne: diametri esterni di alberi, raggi di raccordo, spallamenti ed altro. Rullatura di superfici come componente di lavorazioni di tornitura. L'utensile per la rullatura di esterni, con rullo di metallo duro, è studiato per essere installato sulla torretta di un tornio CNC. Le superfici da rullare sono preparate di tornitura con una rugosità di  $2 \div 2,5 \mu\text{m}$ . L'utensile portato nella giusta posizione di lavoro segue lo stesso percorso eseguito dalla tornitura con un identico numero di giri, ottenendo una finitura di  $0,13 \div 0,20 \mu\text{m}$ . Questo elimina la necessità di una lavorazione di ripresa. La figura sotto illustra un particolare con profilo sagomato che viene rullato automaticamente dopo la tornitura.

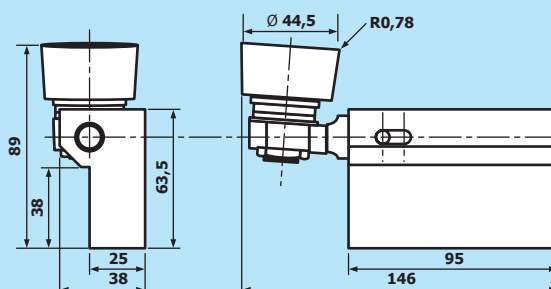
### Lunga durata dell'utensile

Questo utensile di concezione unica, impiega un rullo di metallo duro avente un diametro di 44,5 mm di lunga durata montato su cuscinetto per elevate prestazioni che ruota su un asse di metallo duro. Il rullo di metallo duro è caricato a molla nelle due direzioni assiali per consentire la giusta pressione durante l'operazione di rullatura. Il rullo di metallo duro può essere rettificato più volte.

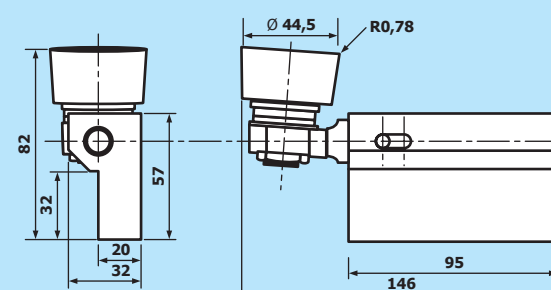


Potete trasformare il vostro centro di tornitura CNC in un centro di finitura con l'utensile rullatore DREX®-TOOLS per esterni con rullo di metallo duro.

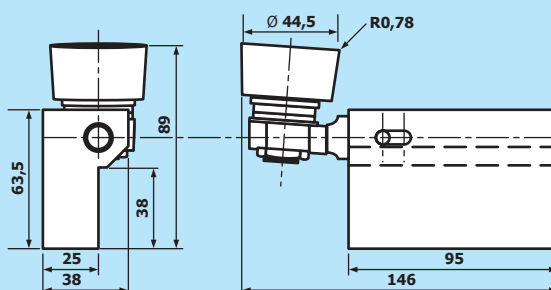
D90-L-25-0  
Utensile sinistro  
Codolo 25 mm  
Raggio rullo 0,78 mm



D90-L-20-0  
Utensile sinistro  
Codolo 20 mm  
Raggio rullo 0,78 mm



D90-R-25-0  
Utensile destro  
Codolo 25 mm  
Raggio rullo 0,78 mm



D90-R-20-0  
Utensile destro  
Codolo 20 mm  
Raggio rullo 0,78 mm

